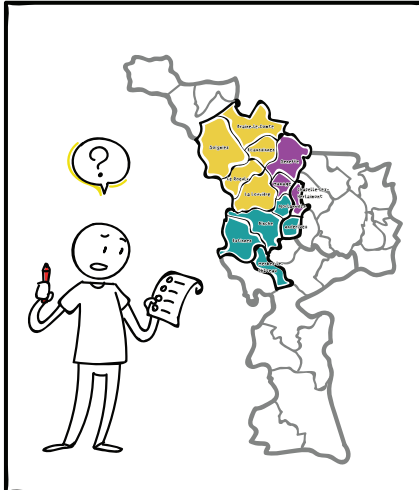
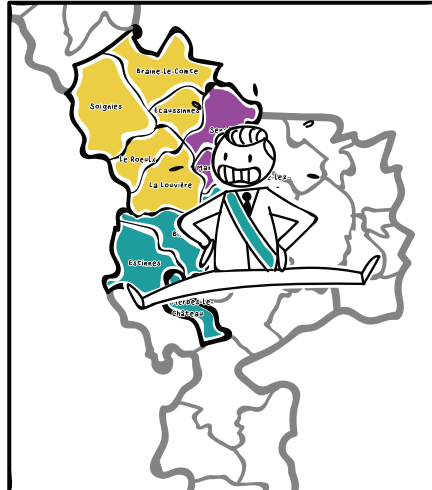


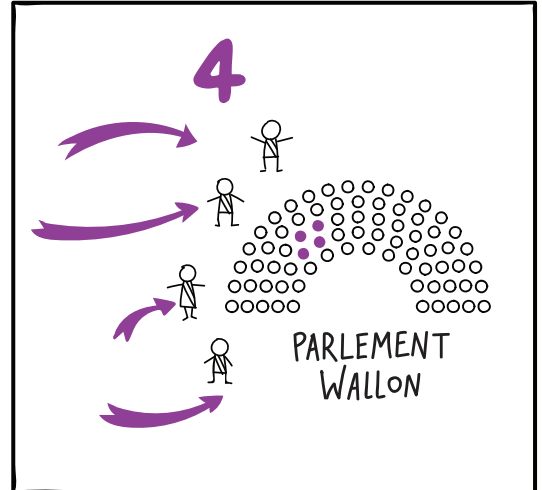
La nouvelle circonscription électorale Soignies-La Louvière



Jusqu'à maintenant, pour les élections régionales, notre région était écartelée en trois arrondissements.



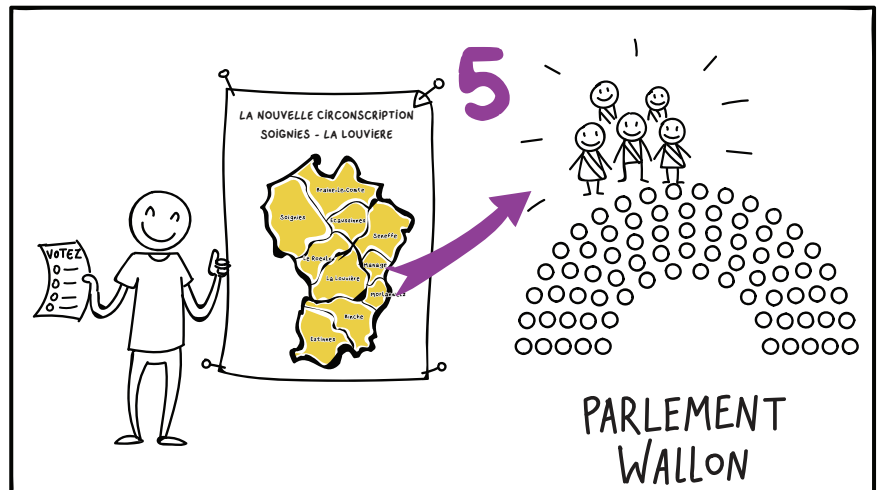
Nos élus devaient parfois défendre des intérêts d'un territoire beaucoup plus grand. Des intérêts très éloignés des habitants de La Région du Centre.



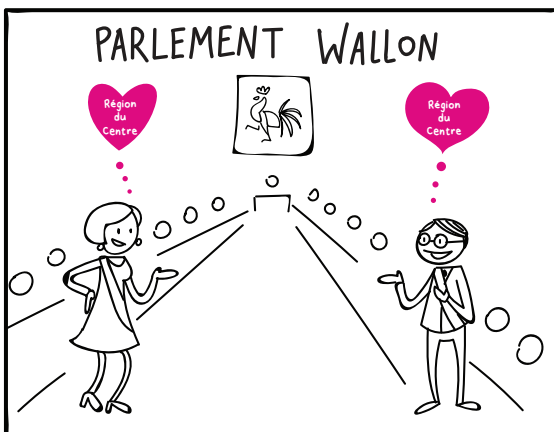
Seuls 4 députés défendaient nos intérêts au Parlement Wallon. Mais ça, c'est fini !

Binche	Le Roeulx
Braine-le-Comte	Manage
Ecaussinnes	Morlanwelz
Estinnes	Seneffe
La Louvière	Soignies

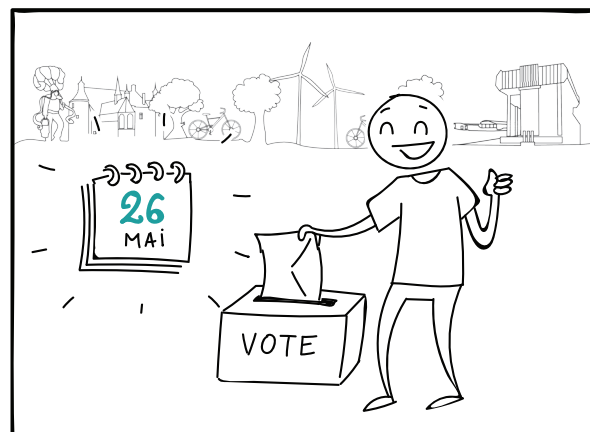
Dès les élections de mai 2019, grâce à la création de la circonscription électorale de Soignies-La Louvière, les choses changent.



A partir de maintenant, nous allons élire 5 députés pour nos 10 communes grâce à la création de la circonscription électorale Soignies-La Louvière, obtenue par le combat mené par les représentants de la Communauté Urbaine du Centre.



Des élus ayant à coeur de porter haut les projets de notre territoire...



Alors le 26 mai, n'oubliez pas d'aller voter !



Avec le soutien de La Wallonie

