



PIWACY

Plan d'Investissement Wallonie Cyclable

15/11/2021

Léandre HUART
Echevin de l'Urbanisme

Une Ville en Vie

1

PRESENTATION DES FICHES WACY

La Commission Vélo avec l'appui du service Mobilité

- un travail d'analyse et de réflexion quant au choix des fiches
- suivi du plan cyclable, hors subside

Ce jour:

- Approbation des fiches PIWACY 2020/2021.
- Validation de l'estimatif de la part financière imputée à la Ville.



La subvention accordée par la Région s'élève à **750.000 euros**.

La subvention effective est égale à 80% de la part subsidiable du montant du décompte final.

La part subsidiable s'échelonne entre 75 et 100% des travaux retenus en fonction de la place réservée aux cyclistes.

L'auteur de projet externe désigné dans le cadre du marché de service "missions de mobilité" a été chargé de l'évaluation financière des travaux repris pour chaque fiche présentée ainsi que la réalisation des esquisses d'avant projet.

La part subsidiable des projets est en fonction de la place réservée aux cyclistes:

type d'aménagement	part subsidiable
chemin réservé F99a et b	100%
chemin réservé F99c	75%
Piste cyclable séparée D7	100% au droit de la piste
Piste cyclable séparée D9 et cheminement cyclo-piéton D10	75%
Rue cyclable	75% si réfection totale assiette
Aménagements réducteurs de vitesse	75%
Marquage et signalisation spécifique cyclistes	100 %
Stationnement vélos	
Petits travaux de confort pour les cyclistes	100%

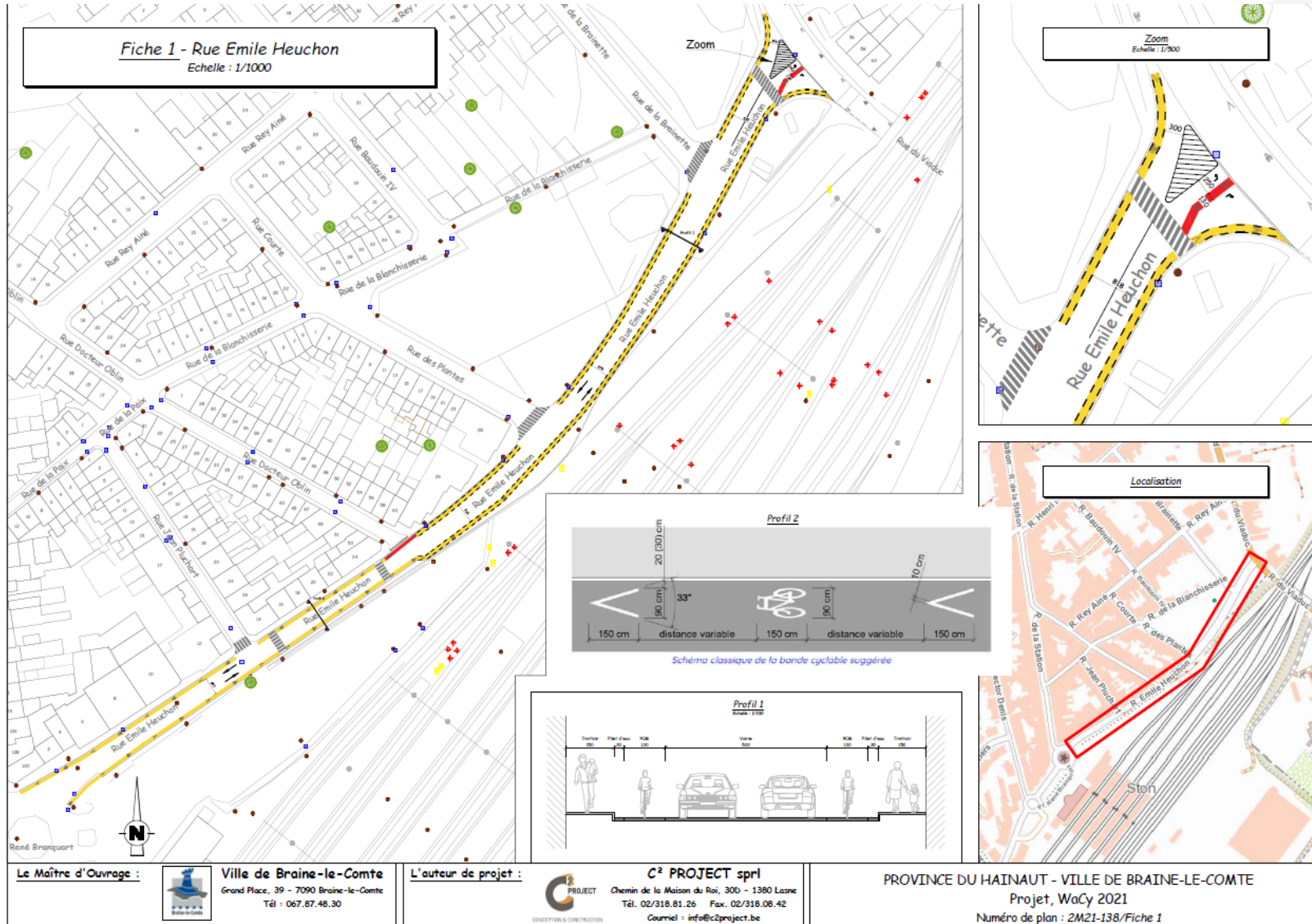
Exemple:

Fiche 5: Sentier Saint Roch

Aménagement d'un chemin réservé F99a en béton ocre entre le chevauchoir de Binche et le chemin de Feluy.

	Subside RW	Ville
Travaux HTVA	291.610,25 €	45.000 € hors subside
Taux subside	1	
Total	291.610,25 €	0
Honoraires 5%	14.580,51 €	
FF essais 5%	14.580,51 €	
Total HTVA fiche 5	320.771,27 €	45.000 € sous total
Répartition	RW 80% 256.617,01 €	64.154,26 € différence
Total Ville		109.154,26 €

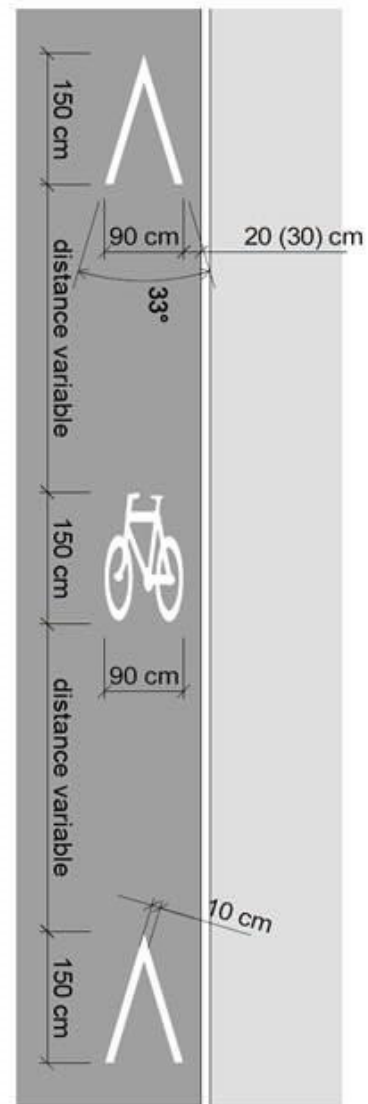
Fiche 1





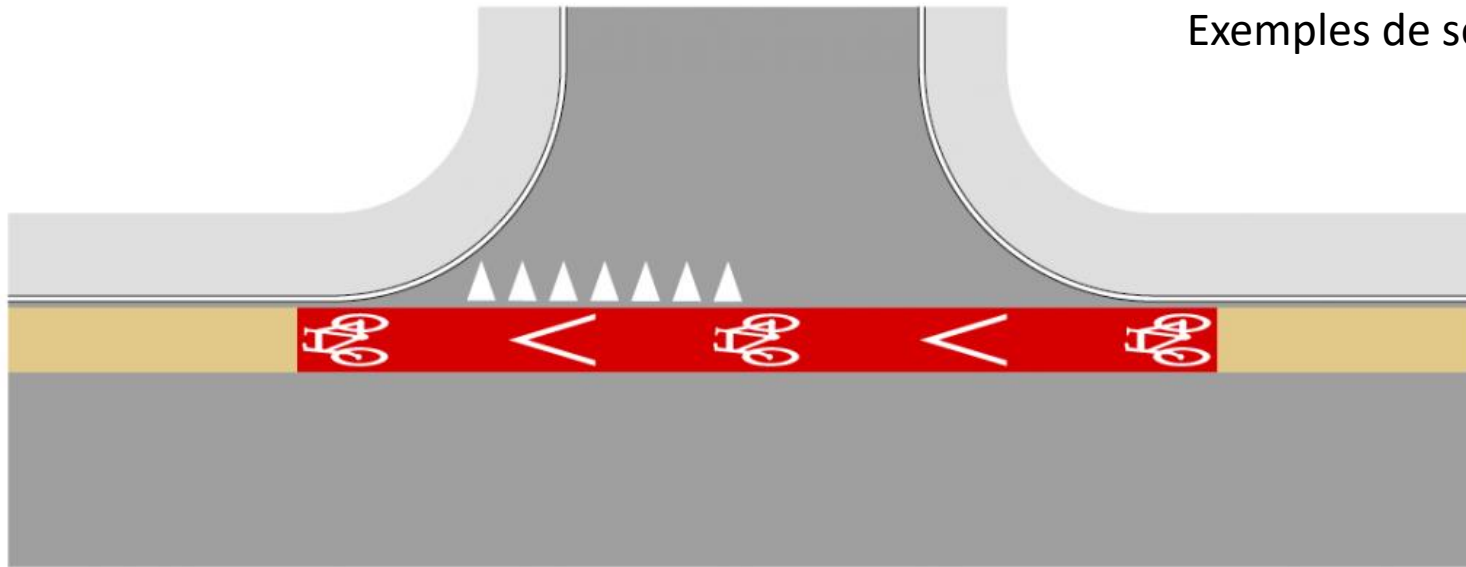
Pistes cyclables couleur ocre = RUBAN





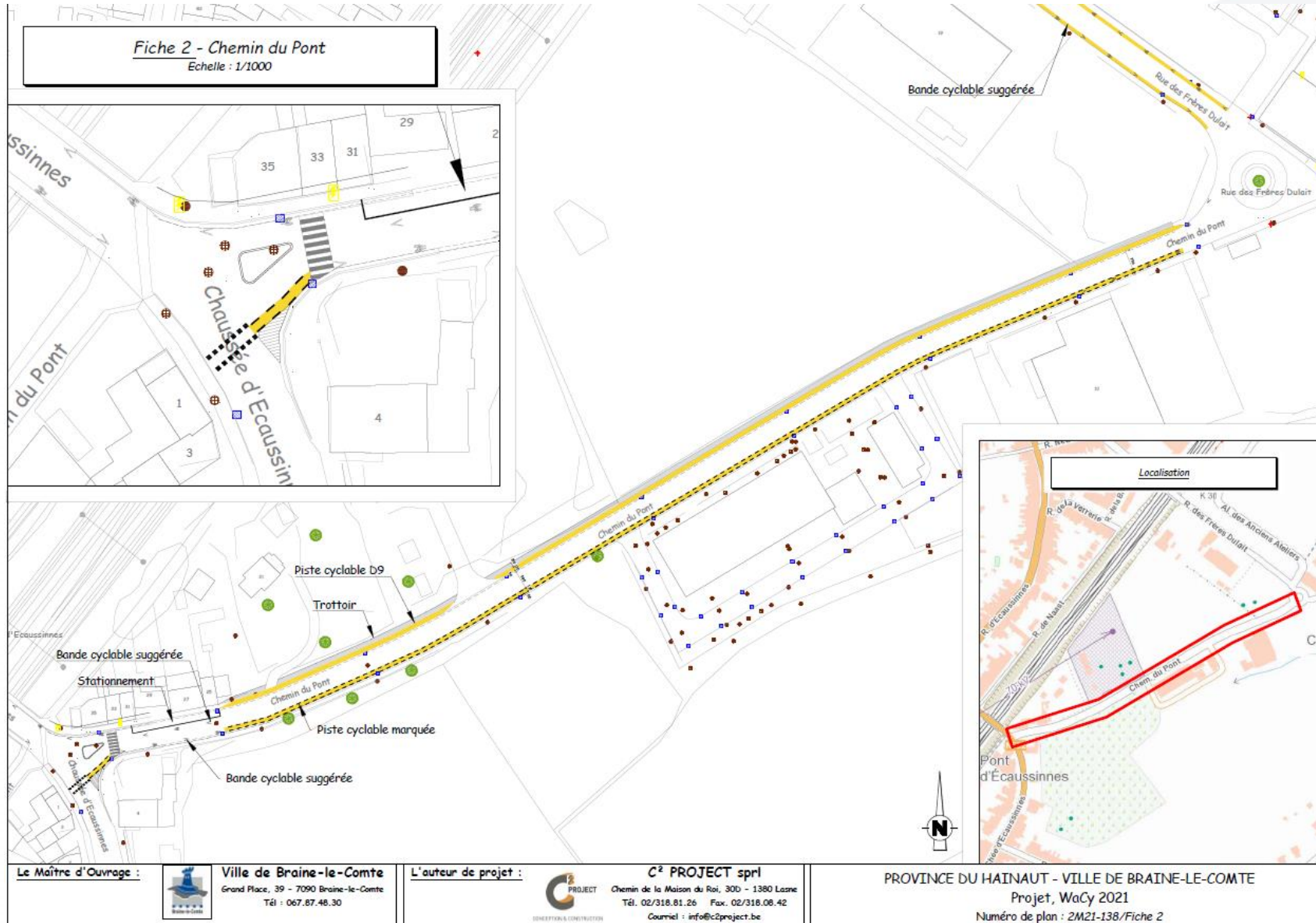
PCS couleur ocre = RUBAN

Exemples de sécurisation de carrefours



Carrefour Heuchon: tourne à gauche.

Fiche 2

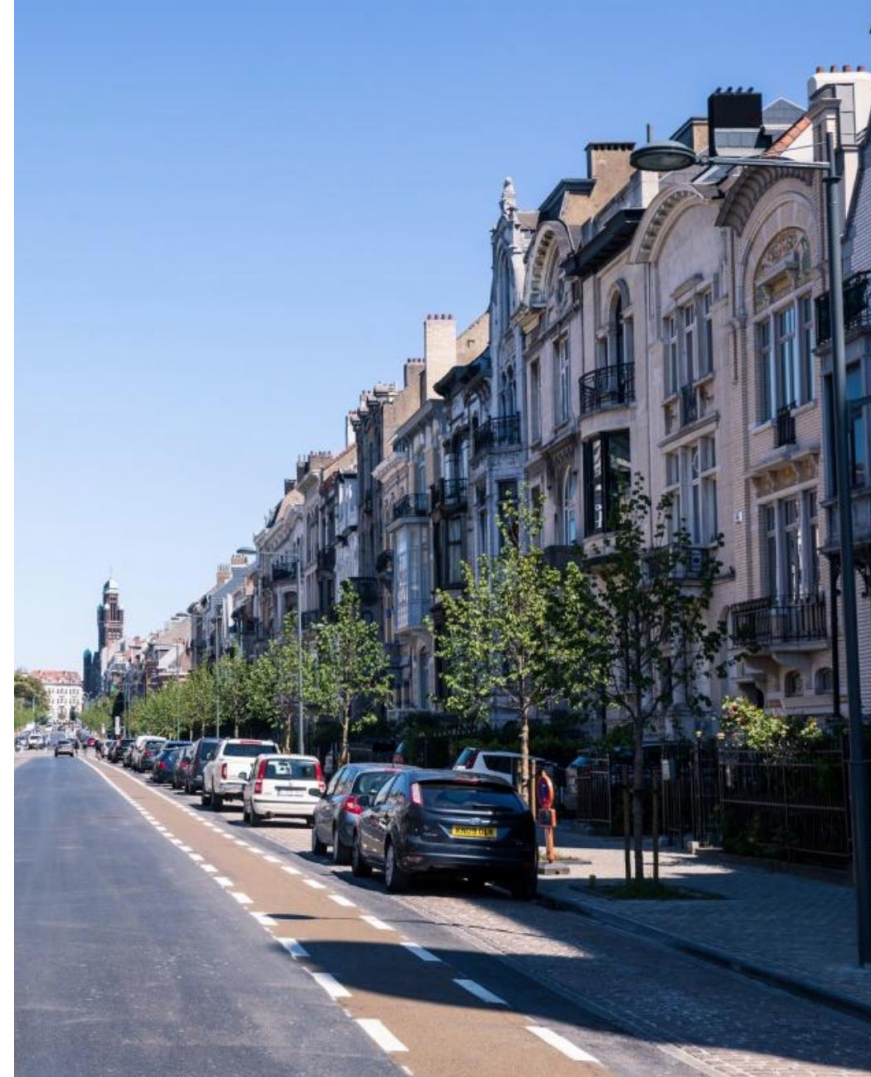


15/11/2021

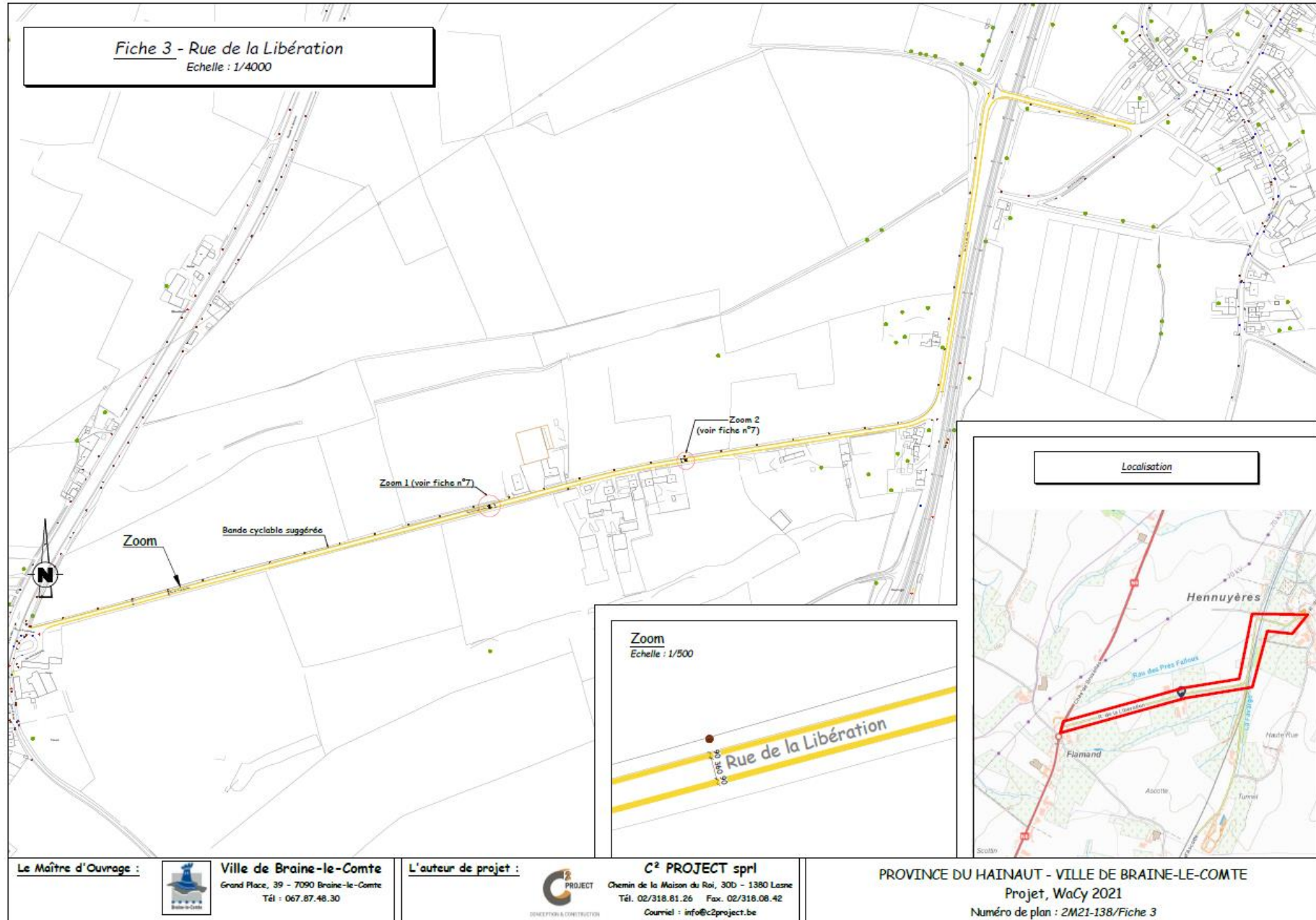


Piste cyclo-piétonne:

- Partie en pavés = trottoir
- Partie en asphalté (ocre) = piste cyclable

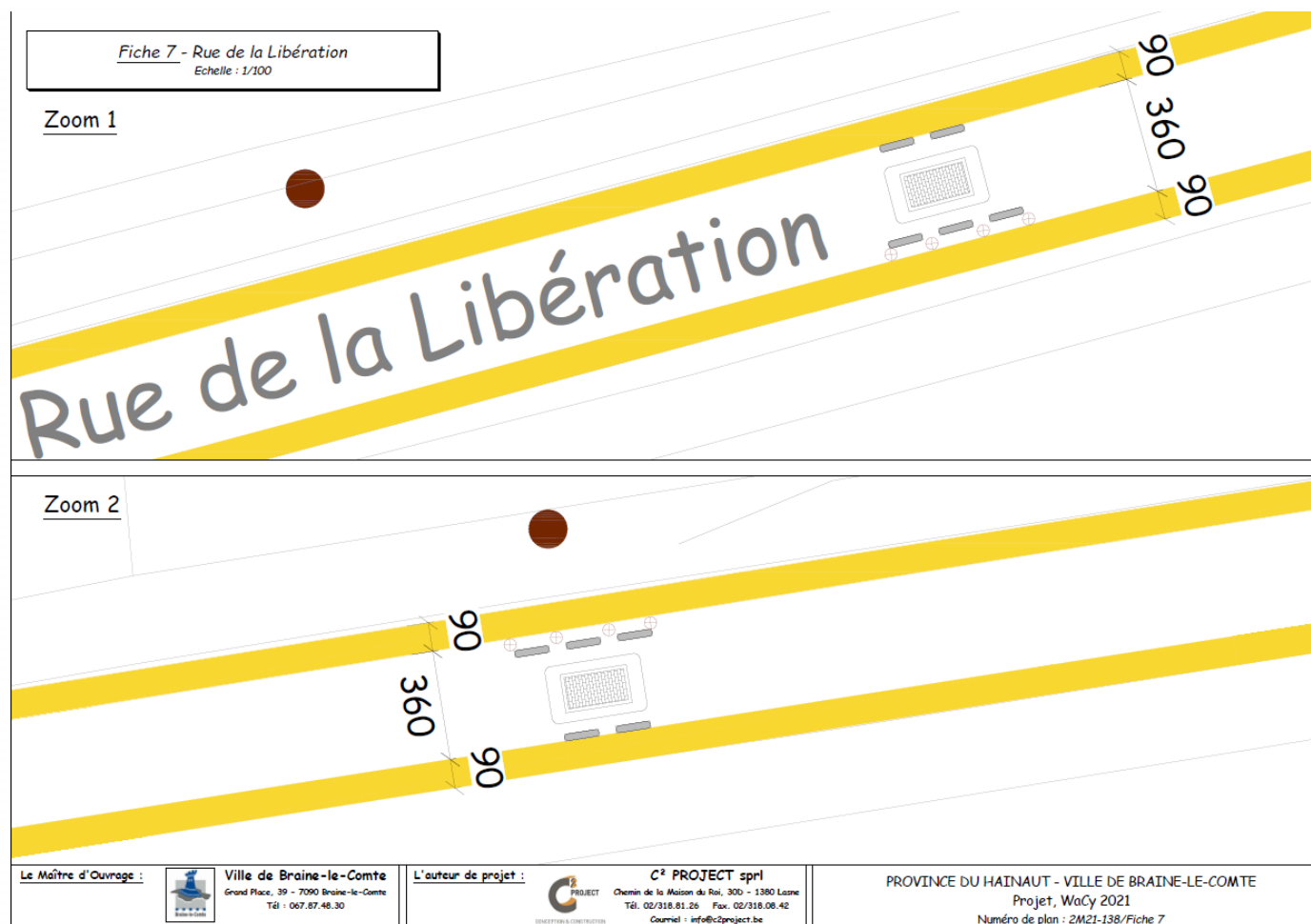


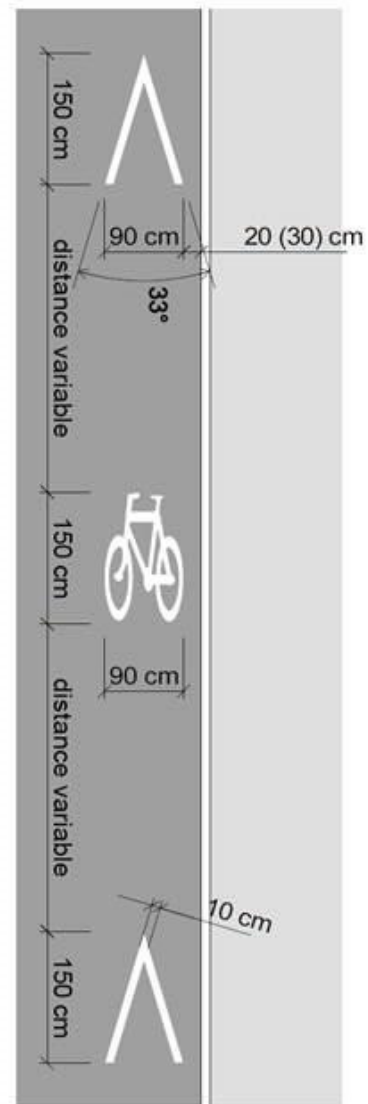
Fiche 3



15/11/2021

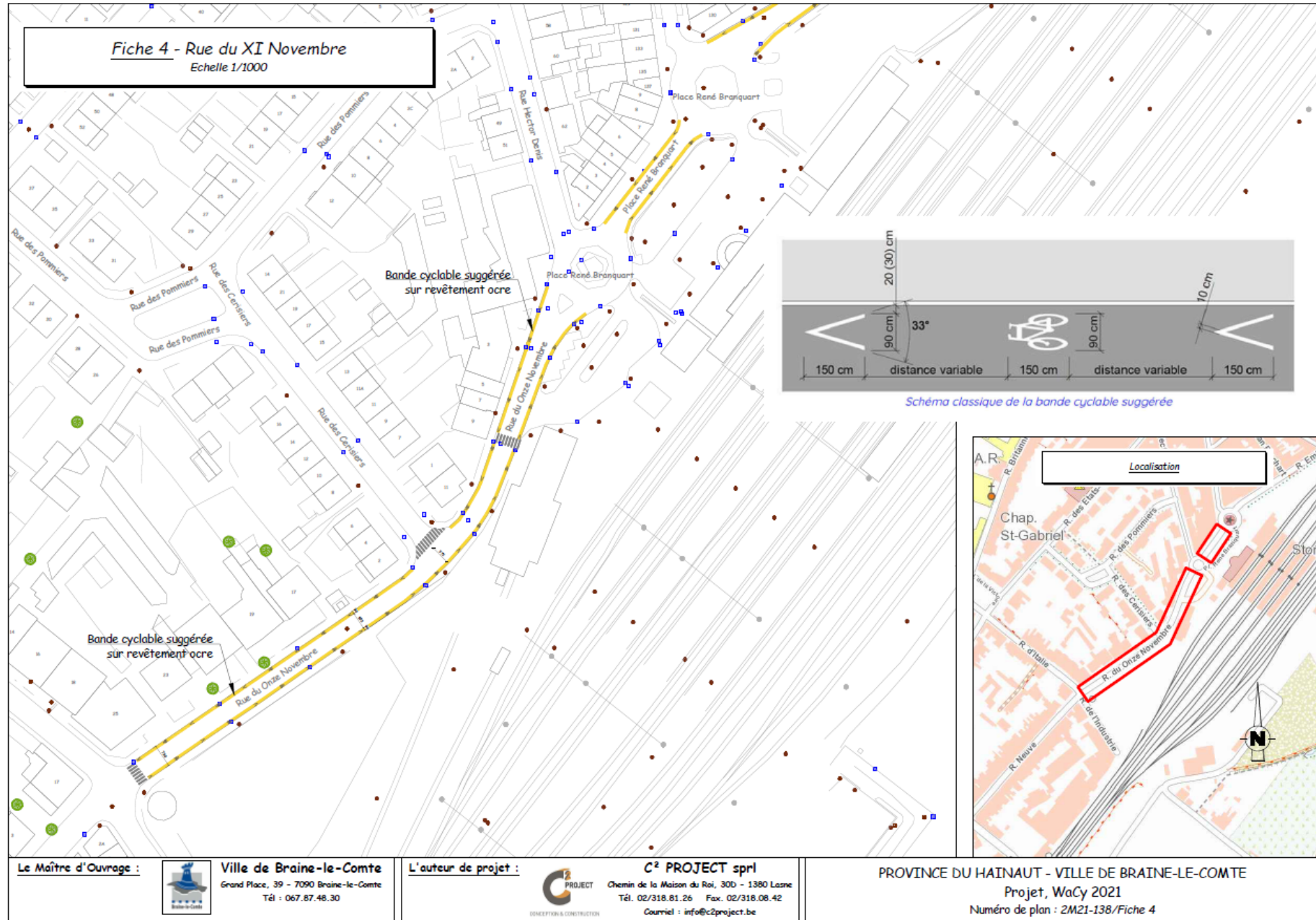
Fiche 7: Effet de porte



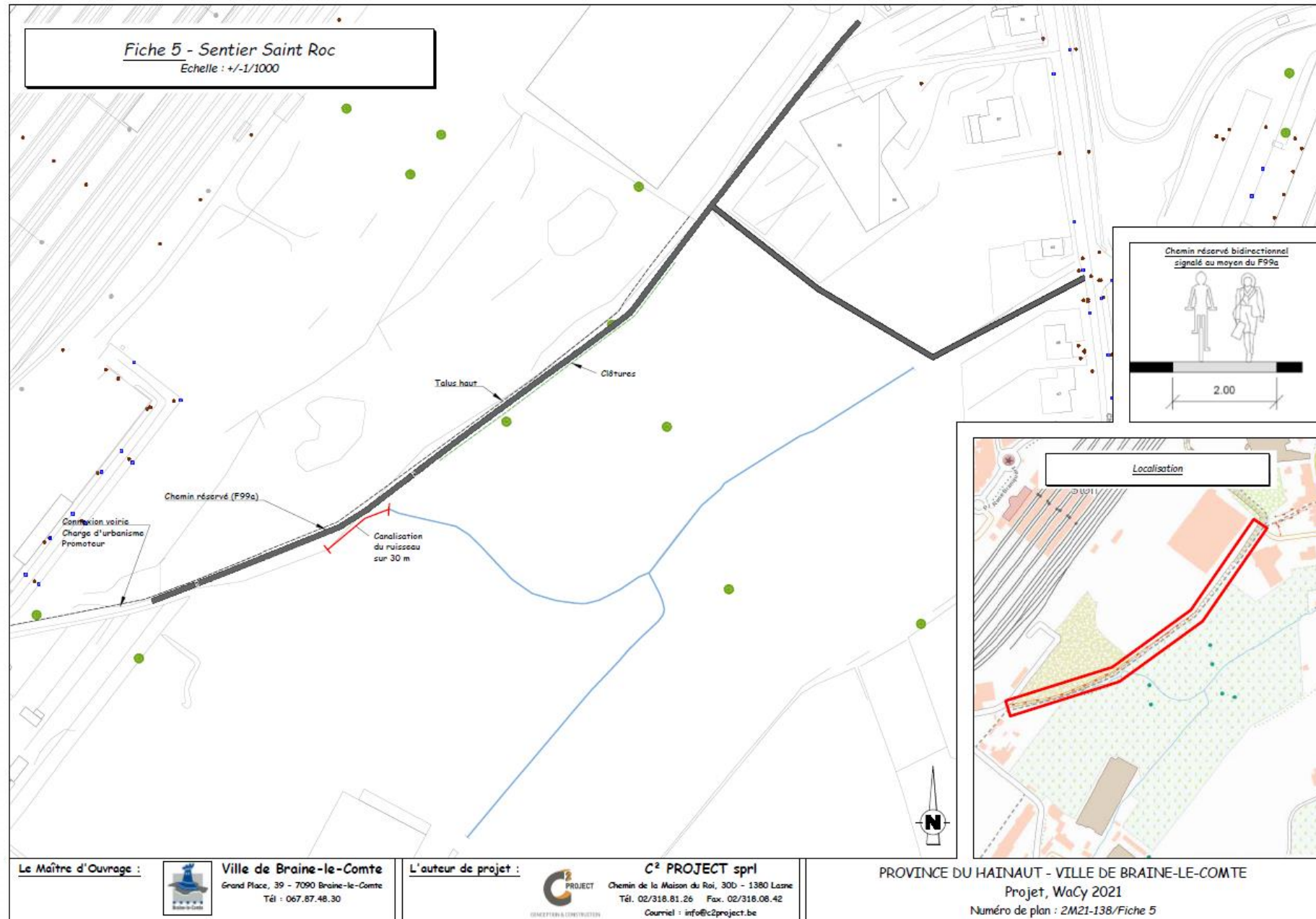


PCS couleur ocre = RUBAN

Fiche 4

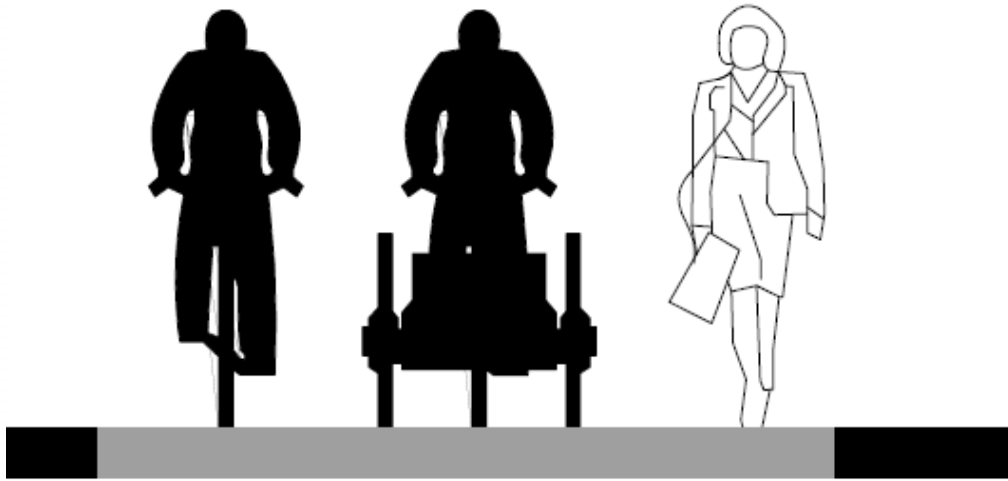


Fiche 5









Chemin réservé



Fiche 8 : Le stationnement

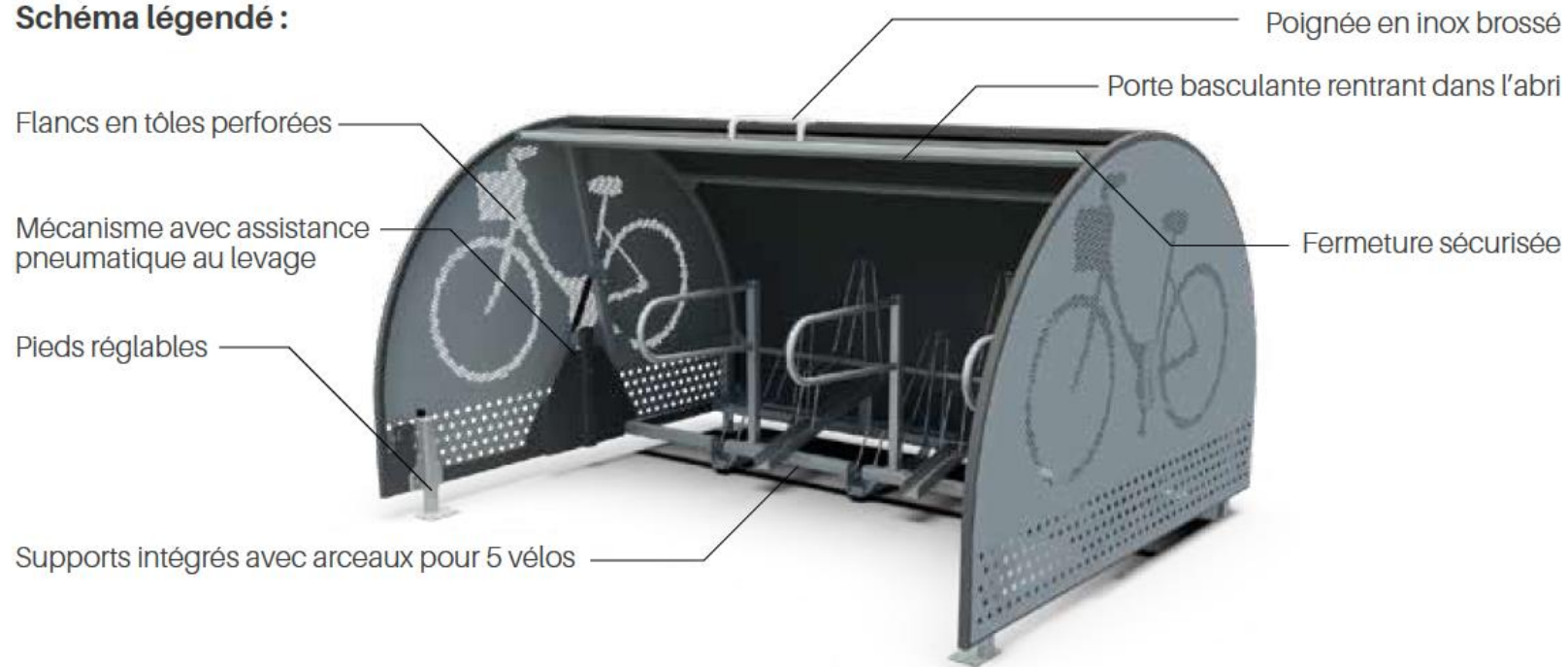
-  Stationnements type «ouvert» - libre
-  Stationnements type box
-  Stationnements type local avec controle d'accès
-  + station de réparation

Stationnement type « ouvert » - libre



Stationnement type BOX

Schéma légendé :

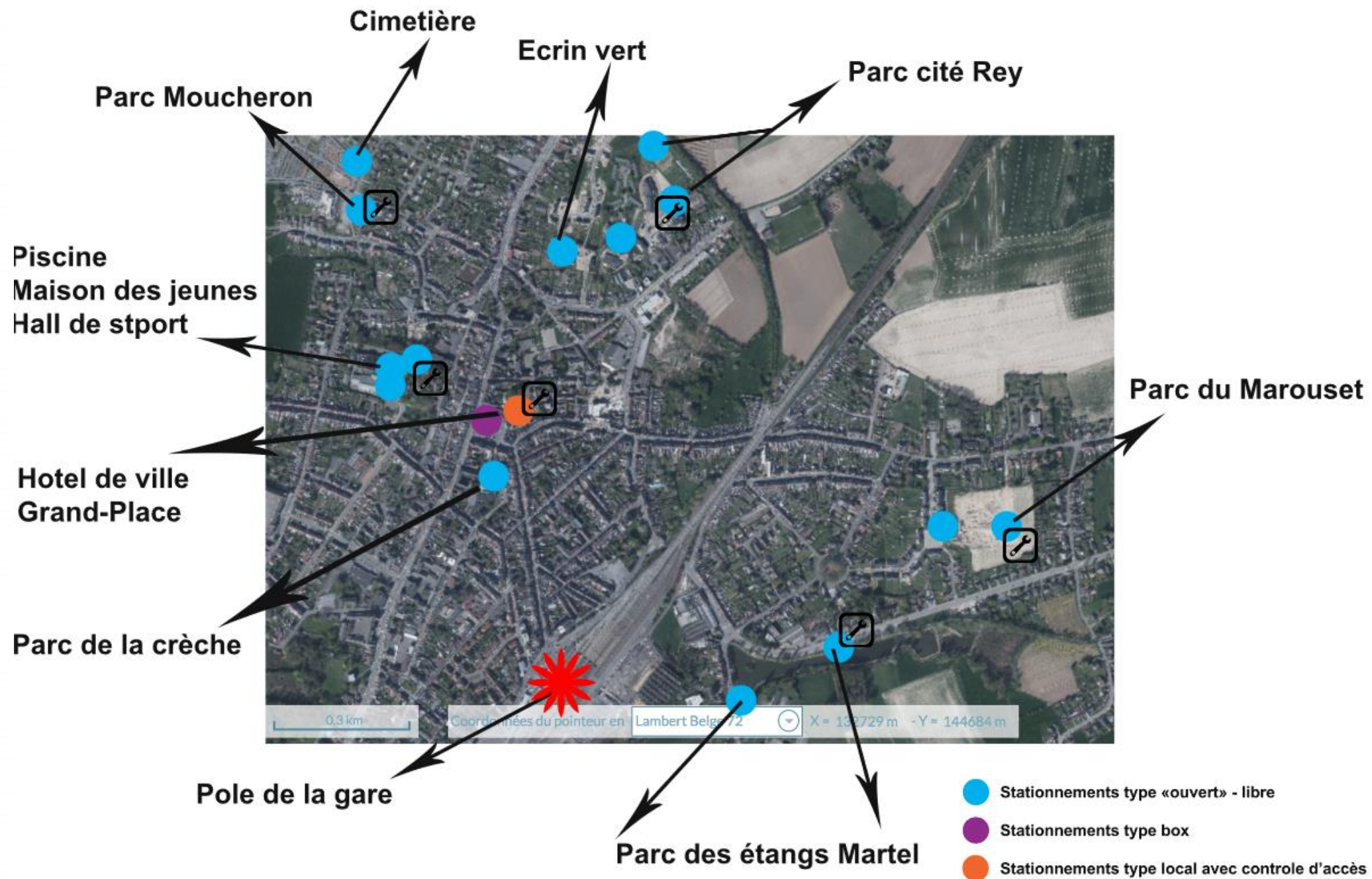


Stationnement type local avec contrôle d'accès



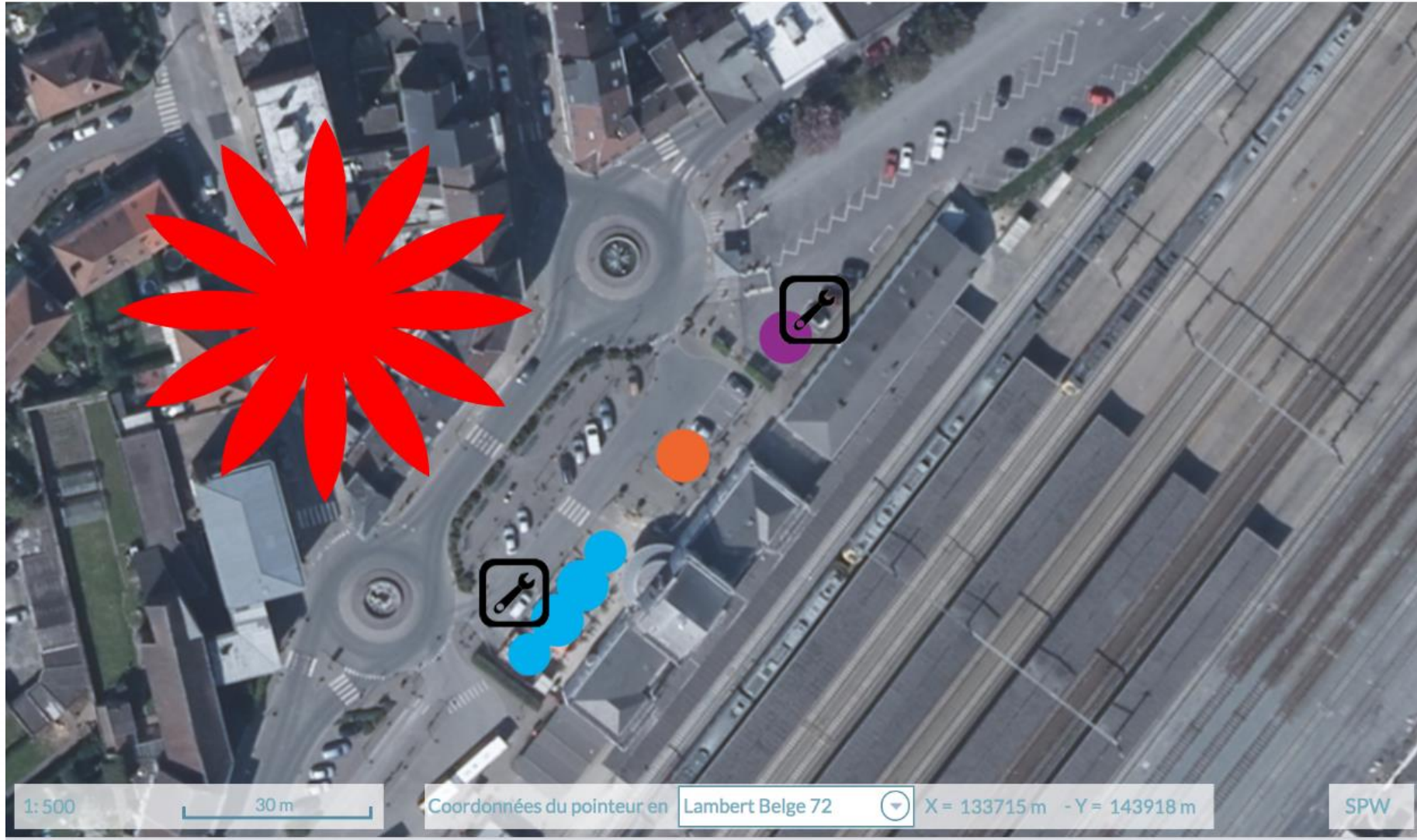
15/11/2021

21



Gare Hennuyères






MERCI

POUR VOTRE ATTENTION

 braine-le-comte.be

 [/page.brainelecomte](https://www.facebook.com/page.brainelecomte)

 [/Braine_le_Comte](https://twitter.com/Braine_le_Comte)

 [/braine-le-comte](https://www.linkedin.com/company/braine-le-comte)

15/11/2021

Une Ville en Vie